

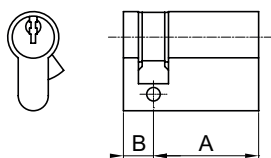
Cylindre à profil européen entrée clé



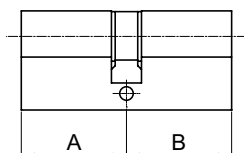
à 6 goupilles, 3 clés en acier nickelé ouvrant
sur passe PTT (T75)
Finition : laiton ou nickelé.



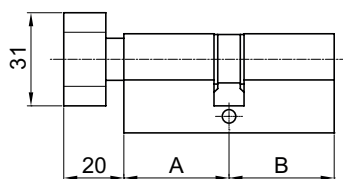
5601.3510



5601.3535



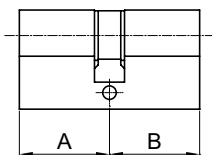
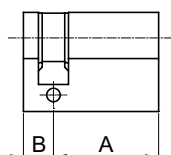
5603.3535



à 5 goupilles,
3 clés en acier nickelé



5605.3030



Autres dimensions
► Nous consulter

Demi-cylindre

A x B	Laiton	Nickelé
35 x 10*	5601.3510	5601.3510N
40 x 10	5601.4010	5601.4010N
45 x 10	5601.4510	5601.4510N
50 x 10	5601.5010	5601.5010N

* 35 x 10 : à panneton orientable

Cylindre 2 entrées

A x B	Laiton	Nickelé
35 x 35	5601.3535	5601.3535N
35 x 40	5601.3540	5601.3540N
35 x 45	5601.3545	5601.3545N
35 x 50	5601.3550	5601.3550N
35 x 55	5601.3555	5601.3555N
35 x 60	5601.3560	5601.3560N
35 x 70	5601.3570	5601.3570N
40 x 40	5601.4040	5601.4040N
40 x 45	5601.4045	5601.4045N
40 x 50	5601.4050	5601.4050N
45 x 45	5601.4545	5601.4545N
45 x 50	5601.4550	5601.4550N
50 x 50	5601.5050	5601.5050N

Cylindre à bouton

A x B	Laiton	Nickelé
30 x 35	5603.3035	5603.3035N
30 x 40	5603.3040	5603.3040N
35 x 35	5603.3535	5603.3535N
35 x 40	5603.3540	5603.3540N
35 x 50	5603.3550	5603.3550N
35 x 60	5603.3560	5603.3560N
40 x 40	5603.4040	5603.4040N

Demi-cylindre

A x B	Laiton	Nickelé
30 x 10	5605.3010	5605.3010N
40 x 10	5605.4010	5605.4010N
50 x 10	5605.5010	5605.5010N

Cylindre 2 entrées

A x B	Laiton	Nickelé
30 x 30	5605.3030	5605.3030N
30 x 40	5605.3040	5605.3040N
30 x 50	5605.3050	5605.3050N
40 x 40	5605.4040	5605.4040N

Clé supplémentaire
pour cylindre (à 5 ou 6 goupilles)



Clé	Réf.
5 goupilles	5609.05
6 goupilles	5609.06