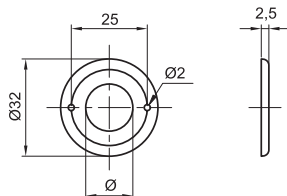


Entrées

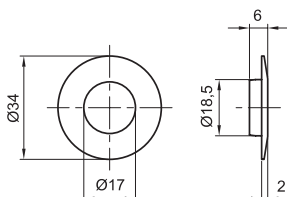


ROS1

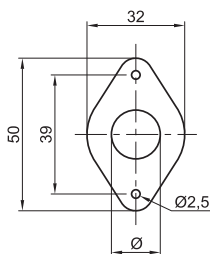
ROS2



ROD11



LOS61



Rosette emboutie EDF ou GDF

Acier zingué

Réf.	type	Ø		
ROS1	GDF	16	4 g	100
ROS2	EDF	20	3,5 g	100

Rosette à collerette

Fixation par collage

Acier zingué

Réf.		
ROD11	6 g	100

Entrée "losange"

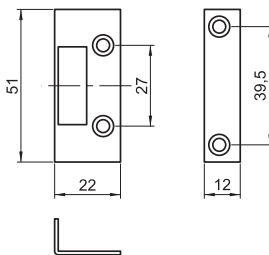
Acier nickelé mat

Réf.	type	Ø		
LOS11	GDF	16	5 g	100
LOS21	EDF	20	4,5 g	100
LOS41	Pompier	21	4 g	100
LOS61	—	11	6 g	100

Gâches



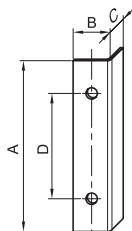
D



A401010



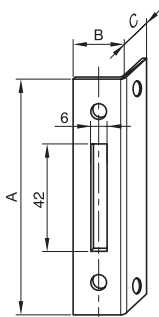
A601313



B902116



C7820



Gâche équerre pour batteuse bec de cane 1201

Acier zingué

Réf.		
D	13 g	100

Gâche équerre

Acier zingué

Réf.	A	B	C	D		
A401010	40	10	10	27	7,6 g	100
A601313	60	13	13	37	17,7 g	100
A601616	60	16	16	37	20 g	100

pour batteuses 201 – 202

Inox 304

Réf.	A	B	C	D		
A401010i	40	10	10	27	7,6 g	100

Gâche équerre

Acier zingué

Réf.	A	B	C		
B902116	90	21	16	33 g	100

Gâche plate

Acier zingué

Réf.	A	B		
C7820	78	20	13,5 g	100